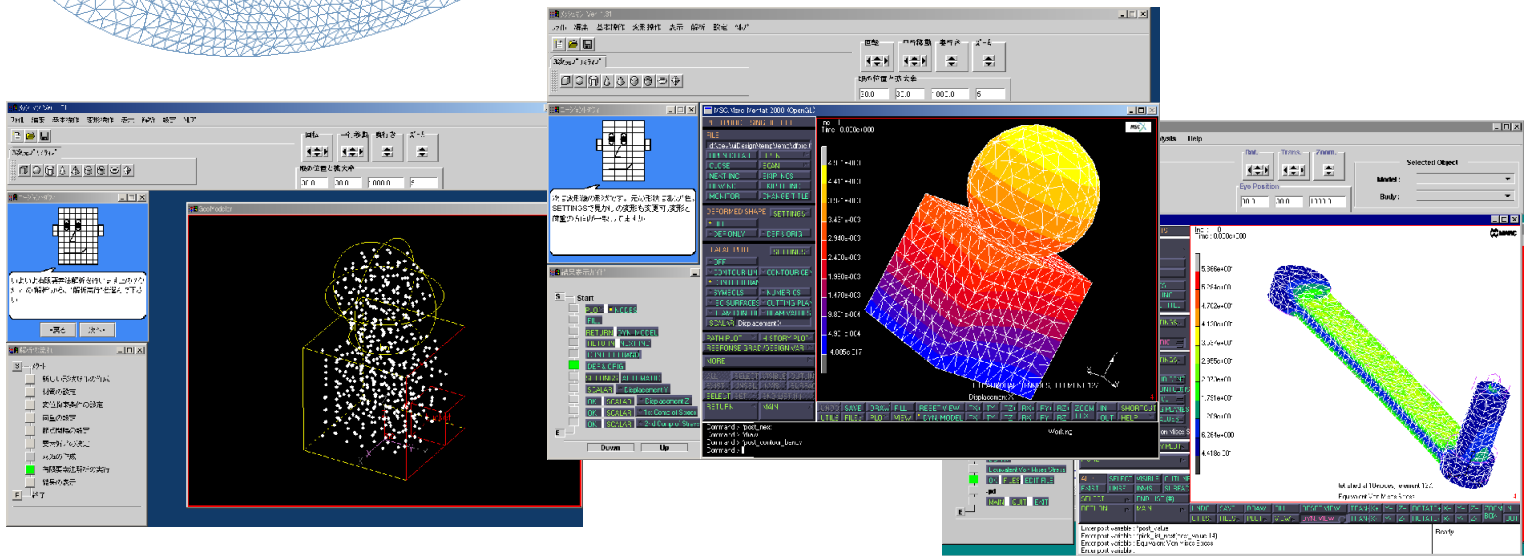


# Meshman

## Meshman for Marc Meshman for ADVENTUREカスタム版 Ver. 1.31リリース!!



Meshmanは、CAEシステムを使用した経験のない設計者を対象とした、設計者が自立して使えるようになることを目指すシステムです。インターフェースエージェントソフトがプランニングをお手伝いし、効率良い解析が実現できます。

### 簡易CAD

CAD形状をIGESデータに変換して保存

### 四面体メッシュ自動生成、粗密分布をつけることが可能

- 円筒座標系に対応
- 体積力の設定が可能
- CAD形状をキープする性能向上
- 同上バグフィックス(ver.1.31)

### エージェントによる操作ガイダンス

### 動作環境

対応OS	WindowsNT 4.0, Windows2000, WindowsXP
CPUクロック数	推奨:Celeron/Pentium 500MHz以上 下限:Celeron/Pentium 266MHz程度なら可
HDD	50MB程度

注1: FEMソルバーとして別途MSC.Marc、MSC.Mentatの購入が必要となります。  
注2: ソリッドモデラはリコーのDESIGNBASEをバンドルしています。

記載の製品名等の固有名詞は、それぞれ各社の商標もしくは登録商標です。

### Meshman for Marc特有の機能

- Marc用のデータを作成
- Mentat用ガイダンスをサポート

### Meshman for ADVENTUREカスタム版特有の機能

- 節点密度条件をADVENTURE用のデータファイルとして保存
- ADVENTURE用メッシュデータ(\*.msh)として保存可能
- お客様希望のカスタム機能をご相談により承る

その他のMarc以外のフォーマットの出力はご相談に乗ります。  
詳細はホームページをご覧ください。

<http://www.j-insight.com/>